

Servizio di Monitoraggio Consumi

Cosa è il monitoraggio dei consumi?

Il servizio di monitoraggio permette di **conoscere i propri consumi**, con dettaglio orario, al fine di un **uso più consapevole dell'energia** e di un conseguente **risparmio in bolletta**. Tramite l'uso di contatori e convertitori di volumi, già presenti o di nuova installazione, e di appositi sistemi di telecontrollo, è possibile conoscere nel dettaglio il proprio profilo di consumo e **attuare strategie di risparmio economico**.

Chi può farlo?

Qualunque azienda energivora, o che comunque usa una quantità di gas apprezzabile, **può attivare il servizio di monitoraggio**.

È sufficiente avere un contatore o un convertitore di volumi: se l'azienda è già dotata di un modem con protocollo SNAM, è possibile utilizzare questo stesso modem, **senza la necessità di installare nessun'altra apparecchiatura**; in caso contrario, sarà sufficiente installare un piccolo datalogger, **alimentato a batteria**, e collegarlo all'uscita impulsiva del contatore/convertitore.

Dove vedo i miei consumi?

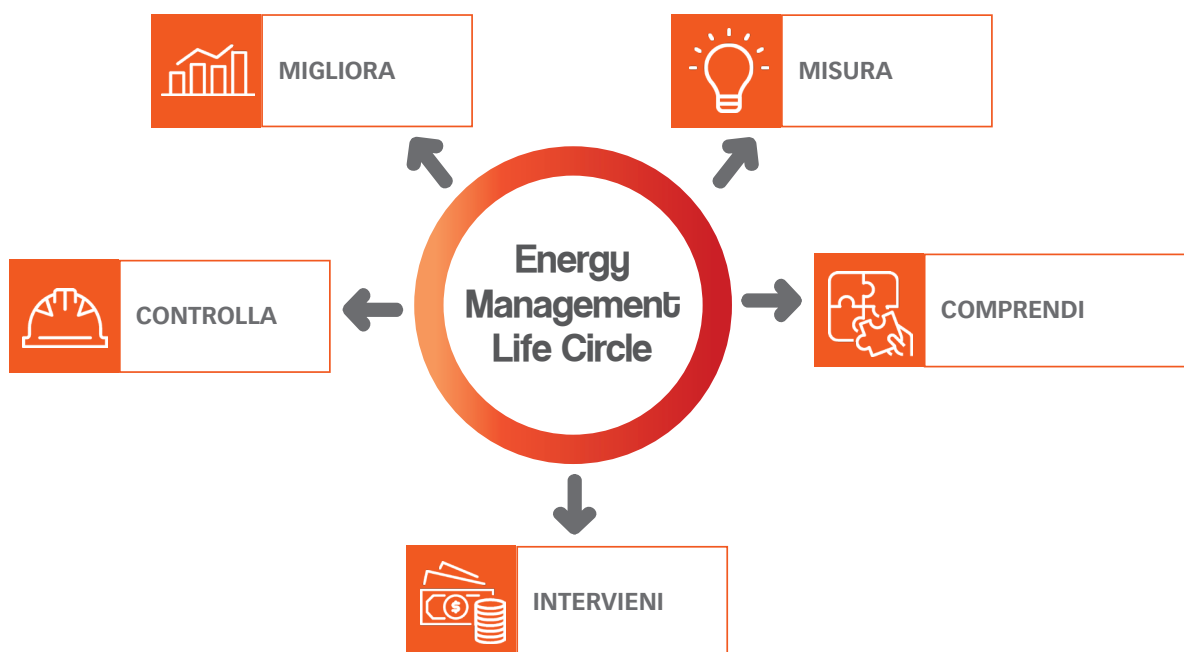
I dati vengono visualizzati su un **portale web** accessibile da qualsiasi computer, notebook, tablet o smartphone che sia connesso ad internet e dotato di un comune web browser. La visualizzazione è semplice, chiara e veloce, ed è possibile inoltre esportare i dati per utilizzarli in altri sistemi o fare valutazioni aggiuntive.

Non occorre installare nulla, quindi non è previsto nessun costo interno di manutenzione server e database.

Quando conviene farlo?

Sempre! Le statistiche infatti confermano che l'investimento iniziale viene ripagato mediamente entro pochissimi anni, **mentre il risparmio annuo ottenuto continuerà nel lungo termine**.

Solitamente, l'investimento iniziale è proporzionale alla quantità di energia da misurare, questo vuol dire che **anche una piccola azienda può permettersi di attivare il servizio ed incrementare il risparmio**.

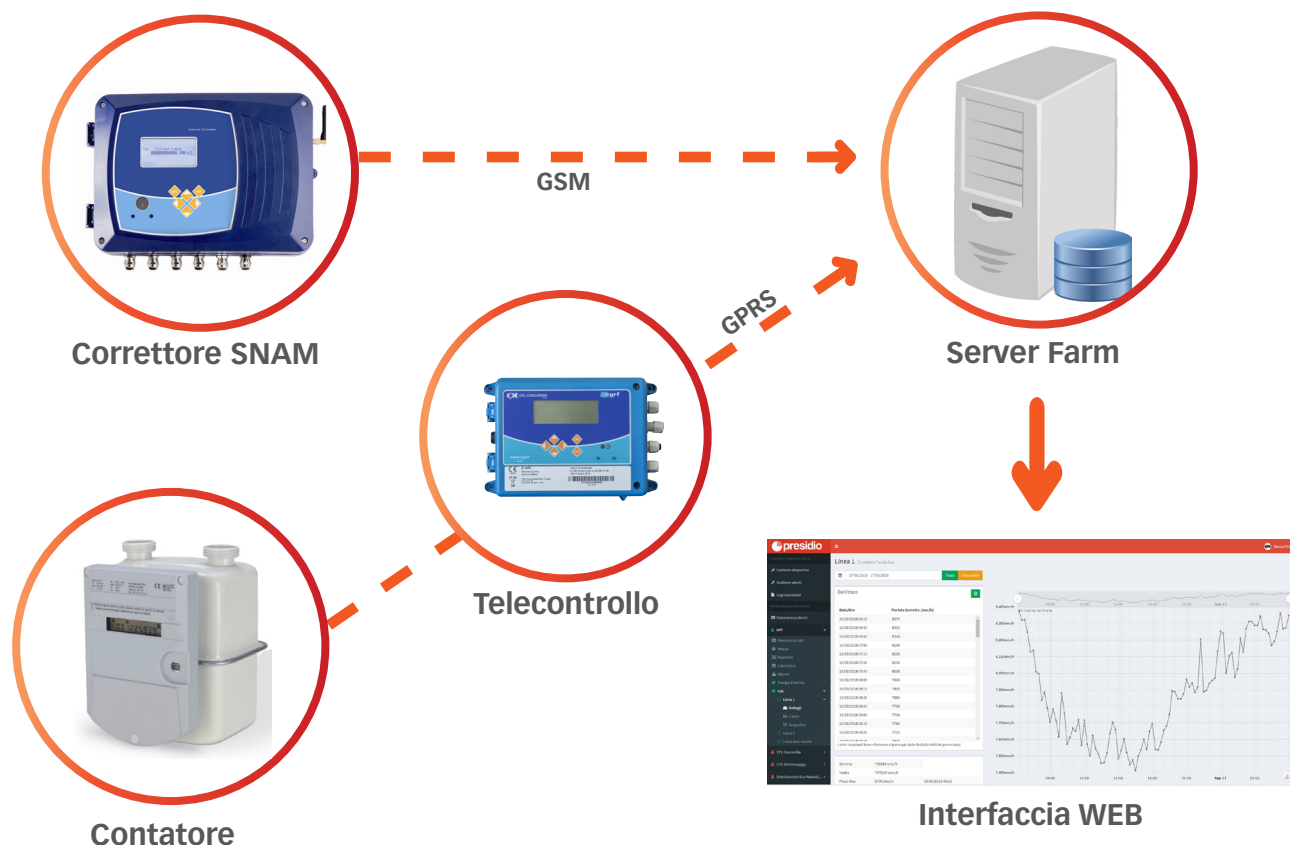


Perchè farlo?

Conoscere i propri consumi ha una lunga serie di **vantaggi**:

- ▶ **Individuare sprechi, consumi occulti o perdite** (ad esempio i consumi che avvengono nel fine settimana, a produzione ferma, oppure nel caso in cui vengano lasciati accesi macchinari, etc.).
- ▶ Ottimizzare l'uso delle proprie apparecchiature per **non incorrere in picchi energetici** in determinati orari (in questo modo si può evitare il disagio di avere un elevato numero di ore con consumi quasi nulli e poche ore con picchi eccessivi).
- ▶ Confrontare il funzionamento dei macchinari ed **individuare eventuali usure prima di arrivare al danneggiamento** (la manutenzione preventiva costa meno della manutenzione in urgenza, o del cambio apparecchiatura).
- ▶ Ricevere **messaggi di allerta**, per consumi elevati o anormali, **in tempo reale** (un messaggio di allerta può avvertire nel caso in cui un apparato venga lasciato acceso con produzione ferma, permettendo un intervento immediato).
- ▶ Avere uno **storico dei dati di consumo**, gas ma non solo, permette di comprendere al meglio il processo produttivo dal punto di vista energetico, così da effettuare una serie di interventi strategici per **ridurre i costi generali aziendali** (nel caso si disponga di 3 linee di produzione che fanno la stessa cosa, ma con macchinari, orari e consumi diversi, conviene orientarsi sulla soluzione a consumo inferiore per il futuro).

La nostra proposta



CPL CONCORDIA ha **sistemi già pronti e specializzati per il monitoraggio dei consumi** gas, elettrici, idrici e termici, costituiti da apparati elettronici e un software di supervisione web che permette di monitorare tutti gli impianti gestiti. Inoltre, CPL CONCORDIA può offrire supporto anche nella scelta dei punti da monitorare, grazie alla propria struttura interna e all'esperienza maturata negli anni nella gestione di impianti tecnologici.

Siamo in grado di trovare la soluzione più efficiente, affidabile ed economica per ogni esigenza!