

PRESIDIO

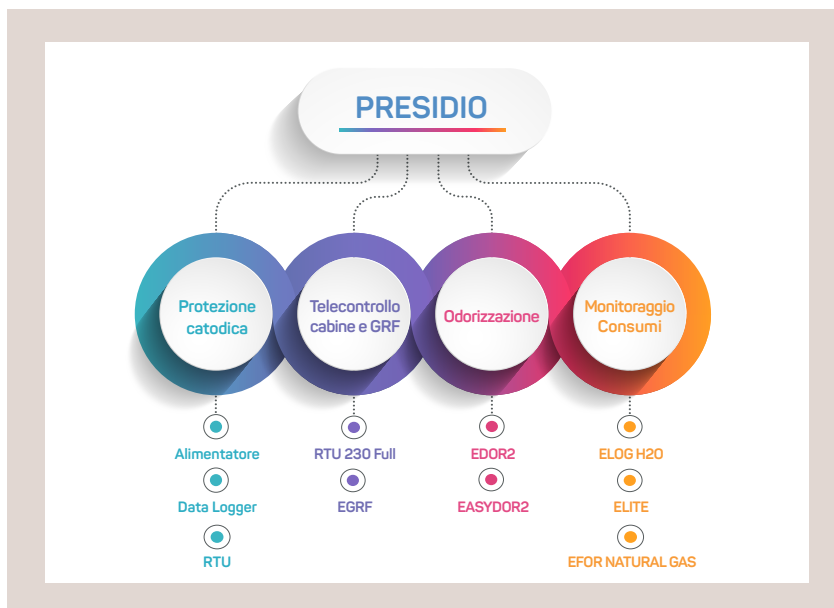
Software di Controllo, Supervisione e Acquisizione Dati

Il software PRESIDIO si occupa di **supervisionare** lo stato di funzionamento delle **reti di distribuzione gas, acqua** e degli **impianti tecnologici** a servizio delle **aziende di produzione** per il monitoraggio di **qualsiasi vettore energetico**.

La flessibilità del software permette il monitoraggio e il controllo di **apparecchiature elettroniche di diversa tipologia e costruttore**, così da poter importare e gestire dati relativi a consumo gas, odorizzante iniettato e misurato, pressioni e temperature del gas, livelli dei serbatoi di odorizzante, tensioni di protezione catodica, consumi idrici, elettrici, termici, e più in generale qualsiasi tipo di grandezza misurabile.

La possibilità di mettere in relazione grandi quantità di dati, provenienti da differenti apparecchiature, permette di **analizzare** nel dettaglio il **funzionamento** degli impianti ed evidenziare eventuali **malfunzionamenti** o **sprechi energetici**.

L'interfaccia **web-based**, moderna e funzionale, ha come obiettivo l'usabilità, così da permettere un veloce accesso ai dati da **qualsiasi dispositivo connesso** a internet, sia di tipo fisso (personal computer) che mobile (tablet, smartphone, notebook).



Una completa gestione degli **allarmi** permette di utilizzare **calendari di reperibilità configurabili** per l'invio di **sms, e-mail** e **chiamate vocali**, così da segnalare in tempo reale i disservizi ai reperibili di turno, tracciarli in modo esaustivo sul database e visualizzarli in qualsiasi momento.

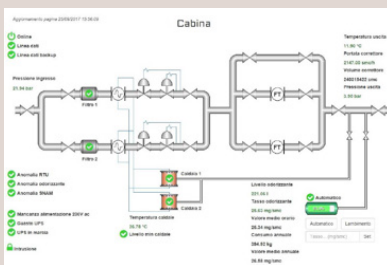
I protocolli di comunicazione supportati sono di vario tipo, quali IEC 60870-5-104, FTP, XML, SMS, TCP-IP, MODBUS, e **nuovi moduli** possono essere sviluppati e integrati facilmente per accogliere richieste aggiuntive, così da poter **soddisfare qualsiasi tipologia di esigenza**.

Un modulo dedicato alla **reportistica** permette di generare ed esportare report completi in **forma grafica** e **tabellare**.

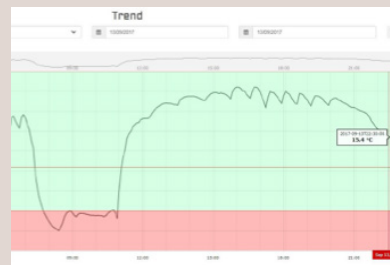
La struttura modulare, composta da un **core interface**, sempre presente, e **moduli opzionali in ingresso e uscita**, lo rende scalabile e adattabile alle esigenze dell'utente, permettendo un ottimo bilanciamento **costi/prestazioni** e una **copertura completa dei bisogni** del gestore della rete e dell'impianto.



Localizzazione geografica degli impianti con indicazione grafica dello stato di funzionamento.



Sinottico degli impianti con visualizzazione delle grandezze di processo in tempo reale.



Grafici multivariabili per visualizzare trend dei segnali ed effettuare confronti su grandezze correlate.

PRESIDIO

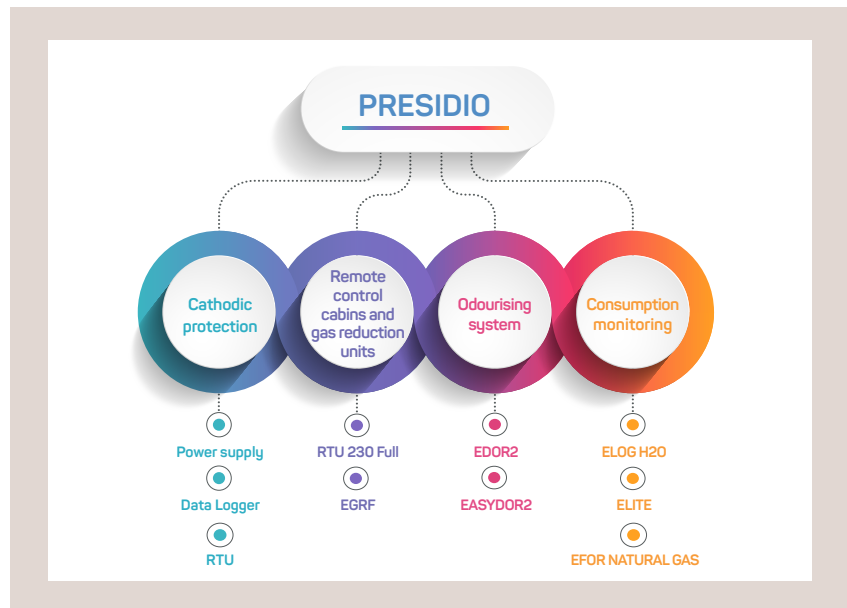
Control, Supervision and Data Acquisition Software

PRESIDIO software is responsible for **supervising** the operating status of the **gas and water distribution networks** and **technological systems** for **production companies** for the monitoring of **any energy carrier**.

The flexibility of the software allows the monitoring and control of **electronic equipment of different types and manufacturer** in order to be able to import and manage data related to gas consumption, injected and measured odourant, gas pressures and temperatures, levels of odourant tanks, cathodic protection voltages, water, electrical and thermal consumption and in general any type of measurable quantity.

The possibility to compare large amounts of data coming from different devices allows detailed **analysis** of system **operations** and to highlight any **malfunctions** or **energy waste**.

The modern and functional **web-based** interface is designed for usability, allowing fast access to data from **any device connected** to the Internet, both fixed (personal computer) and mobile (tablet, smartphone, notebook).



The complete **alarm** management allows the use of **configurable availability calendars** to send **text messages, emails** and **voice calls**, reporting any disruptions in real time to the on call contacts, tracking them in a comprehensive manner in the database and allowing viewing at any time.

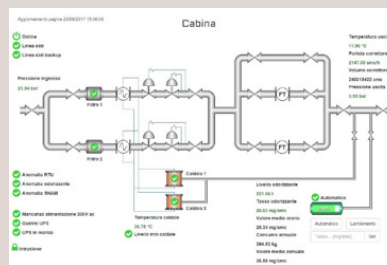
Various communication protocols are supported, like IEC 60870-5-104, FTP, XML, SMS, TCP-IP and MODBUS, and **new modules** can be easily developed and integrated to accommodate additional requests, **satisfying any need**.

A **reporting** module allows the generation and export of complete reports in **graphical** and **table** form.

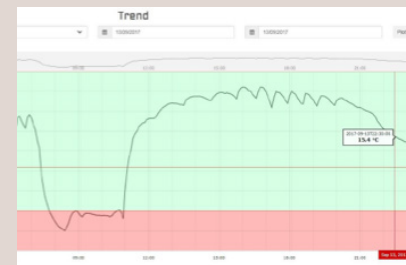
The modular structure, consisting of a **core interface** that is always present and **optional input and output modules**, makes it scalable and adaptable to the user's needs, providing an excellent **cost/performance** ratio and **full coverage of the needs** of the grid and system manager.



Geographical location of the systems with graphic indication of the operational status.



Systems synoptic with real-time visualisation of process quantities.



Multi-variable charts to visualise trends and make comparisons on related quantities.