

software

ICT Software Solutions



Energia che migliora la vita.



Energia che migliora la vita.

CPL Concordia ha al suo interno un team dedicato allo sviluppo di soluzioni e servizi ICT grazie al quale possiamo garantire un'elevata capacità di programmazione e fornitura di servizi informatici, basata sulla continua implementazione dei sistemi per essere sempre in linea con le nuove normative e con le esigenze dei nostri clienti.

CPL Concordia boasts a team dedicated to developing ICT solutions and services which allows us to guarantee advanced programming capabilities and to provide IT services, based on the continuous implementation of systems, so that we will always be in compliance with new regulations and be able to satisfy our customers' needs.



Microsoft Dynamics NAV

È una soluzione gestionale ERP (Enterprise Resource Planning) di Microsoft per le piccole e medie imprese che offre un'ampia gamma di funzionalità completamente integrate per l'automatizzazione dei processi aziendali. Il prodotto è distribuito in collaborazione con Partner Certificati Microsoft.

Microsoft Dynamics NAV offre:

- Copertura di tutte le aree funzionali per le aziende di distribuzione, produzione e servizi
- Un motore di sviluppo semplice e potente che consente di realizzare rapidamente anche le più complesse personalizzazioni
- Un'architettura a tre livelli basata su piattaforma Microsoft con elevata integrazione tra prodotti Office di Microsoft, l'ERP ed il database Microsoft SQL Server
- Client multilingua

Microsoft Dynamics NAV

This is an Enterprise Resource Planning (ERP) management solution from Microsoft for small and medium-sized companies that offers a wide range of completely integrated functions for automating a company's processes. The product is distributed in collaboration with Microsoft-Certified Partners.

Microsoft Dynamics NAV offers:

- Coverage of all the functional areas for distribution, manufacturing, and services companies.
- A simple yet powerful development engine that makes it possible to quickly achieve even the most complex customizations.
- Three-level architecture based on a Microsoft platform with a high degree of integration between Microsoft Office, ERP, and the Microsoft SQL Server database.
- Multilingual user interface.

Navision energia & ambiente (NavE&A)

Add-on verticale di Microsoft Dynamics Nav, NavE&A è studiato e sviluppato per le esigenze delle Public Utilities e si basa sull'esperienza di CPL Concordia che da decenni opera in questo settore.

NavE&A è composto da vari moduli.

Navision energy & environment (NavE&A)

NavE&A is a vertical add-on of Dynamics Nav; it was researched and developed to satisfy the needs of Public Utilities and is based on the experience of CPL Concordia, which has been operating in this field for decades.

NavE&A consists of various modules.

NavE&A-GE

- Gestisce tutte le attività collegate alla **Vendita Gas Metano, GPL ed Energia Elettrica**: gestione dello sportello, attività di registrazione letture, fatturazione, incassi e solleciti di pagamento
- Gestisce la fatturazione dual-fuel e multiservizio
- Gestisce i clienti businnes e small businnes, le principali casistiche di sconti-promozioni e i rapporti con gli Agenti, con gli Shipper ed i Distributori
- I processi di registrazione delle fatture e degli incassi sono completamente integrati con la contabilità di Microsoft Dynamics Nav

NavE&A-GE

- *Managing all the activities in connection with **Selling Methane Gas, LPG, and Electric Power**: management of the online office, recording the readings, invoicing, collections, and requesting payment.*
- *Managing the dual-fuel and multiservice invoicing.*
- *Manage the business and small business customers, the main models of discounts and promotions, as well as relations with Agents, Shippers, and Distributors.*
- *The processes for recording the invoices and collections are completely integrated with Dynamics Nav's accounting.*



NavE&A-ACQ

- Risponde a tutte le esigenze di gestione **Acquedotti, Fognature e Depurazione**
- Copre l'intero ciclo di fatturazione dei consumi di acqua per clienti civili e industriali
- Fornisce il calcolo e l'addebito dei canoni di depurazione e fognatura
- Consente la gestione e la fatturazione di pozzi privati (a lettura oppure a consumo concordato), dei canoni per le bocche antincendio e tutti i servizi accessori.

NavE&A-ACQ

- *Meets all needs in connection with managing water supplies, sewer systems, and treatment.*
- *Covers the entire water consumption invoicing cycle for civil and industrial customers.*
- *Provides the calculation and the treatment and sewer system fees.*
- *Makes possible the management of, and invoicing*

for, private wells (based on readings or on agreed consumption levels), fire-fighting entrances, and all additional services.

NavE&A-GD

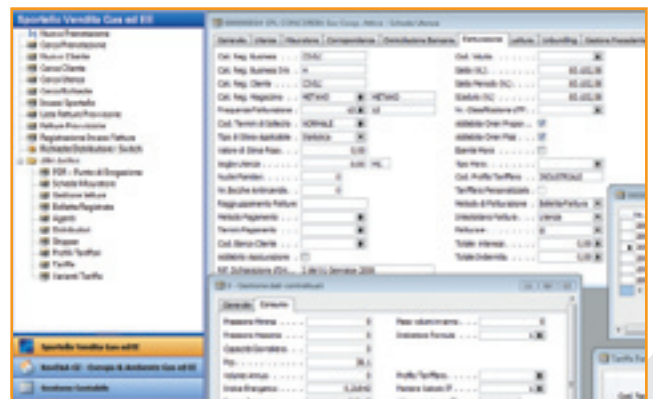
È il nuovo software per risolvere le problematiche legate alla **Distribuzione del Gas Metano**.

- Descrizione della rete e del territorio gestito
- Gestione delle richieste di Switch e delle attività di Sportello per allacciamenti, preventivi e attività sui misuratori
- Gestione dell'ufficio Tecnico e delle Delibere 138/04, 168/04 e 40/04
- Fatturazione dei Servizi svolti per le società di Vendita Gas
- Gestione delle letture, calcolo delle Allocazioni e del Vettoramento

NavE&A-GD

*This is the new software for solving problems in connection with **Methane Gas Distribution**.*

- *Description of the network and the area under management.*
- *Management of the requests for switchover and the related Office activities for hookups, quotations, and activities regarding the meters.*



- *Management of the Technical Department and Resolutions no. 138/04, no. 168/04, and no. 40/04.*
- *Invoicing of the Services performed for the Gas Sales Companies.*
- *Management of the readings and the calculation of the Allocations and the Transfer.*

NavE&A-TIA

È la soluzione per la gestione e la fatturazione della **Tariffa di Igiene Ambientale** (il sistema di addebito delle spese per la raccolta e smaltimento dei rifiuti che sostituisce la TARSU).

NavE&A-TIA

*This is the ideal solution for managing and invoicing the **Environmental Health Fee** (the system of charging fees for the collection and disposal of waste, which replaces the solid urban waste tax).*

NavE&A-TLC

È l'innovativa soluzione per gestire la **Telefonia**

- Gestione dei contratti di telefonia con clienti privati e commerciali
- Fatturazione del traffico voce, dati e dei vari canoni previsti

Questa soluzione, elastica e flessibile, risolve le esigenze dei nuovi operatori del mercato telefonico.

NavE&A-TLC

This is the innovative solution for managing Telephony.

- *Management of telephony contracts with private and business customers.*
- *Invoicing of the voice traffic, data traffic, and the various fees involved.*

This elastic and flexible solution solves the needs of the new operators in the telephony market.



NavE&A-AFL

Questo modulo è dedicato alla gestione e fatturazione di una serie di attività specifiche quali: la fatturazione delle **Luci Votive** e dei **Servizi Cimiteriali**, la fatturazione dei **Canoni di Affitto** e di altri **Servizi Accessori**.

NavE&A-AFL

This module is dedicated to the management and invoicing of a series of specific activities, including: invoicing for Votive Lamps and Cemetery Services, invoicing of Rent, and other Additional Services.

Portale rete e CRM

È il Portale per le società di **Vendita Gas Metano, GPL, Acqua, Energia Elettrica**, utile a:

- i Clienti Finali che possono accedere allo Sportello On line per effettuare le principali operazioni di sportello via internet (autoletture, variazioni di recapito, richiesta di recapito fattura via e-mail, ecc)
- gli Agenti delle società di Vendita che tramite il modulo di CRM possono gestire i clienti potenziali, acquisiti e tutta l'attività commerciale correlata tracciando ogni richiesta
- il Call Center che analizza lo stato delle richieste dei clienti in linea utilizzando il CRM integrato al portale stesso.

Il Portale R.E.T.E. può essere integrato e strutturato in modo complementare con il Portale Istituzionale dell'azienda e si interfaccia senza problemi con qualsiasi sistema di Billing & Metering attraverso file contenenti i dati principali delle utenze.

Network portal and CRM

This is the Portal for companies involved in Selling Methane Gas, LPG, Water, and Electric Power, to be used by:

- *The End Customers, who can access the Online Office to perform various operations via Internet (self-reported readings, change of address, request that invoices be delivered via e-mail, etc.).*
- *The Agents of the Sales Company who use the CRM module to manage potential customers, acquired customers, and all related business activities, while tracking all requests.*
- *The Call Center, which analyzes the status of the customer requests on line, using the CRM included in the portal itself.*

The R.E.T.E. Portal can be included and adapted in a manner that complements the company's Institutional Portal and can be interfaced, without problems, with any Billing and Metering system by means of a file containing the consumers' main information.



Vis.PDF	Item.Fattura	Data Fattura	Importo	Periodo	RF.
	315002	29/01/2008	236,00	DICEMBRE '07	F.
	3154503	11/12/2007	119,00	NOVEMBRE '07	F.
	3150611	16/10/2007	94,00	LUG-SETT '07	F.
	3150740	13/07/2007	72,00	MAG-GIU 2007	F.
	3151077	21/05/2007	134,00	MAR/APR 2007	F.
	3151016	19/03/2007	327,00	GEN/FEB 2007	F.

Rc-Net

È il sistema di **Gestione Automatizzata delle Letture**, nato per gestire con la massima efficienza e qualità la lettura dei contatori gas ed acqua. Rc-Net integra l'acquisizione del dato, la sua validazione e la gestione degli operatori in campo.

RcNet è composto da tre elementi:

- **RcNet Host**. È sviluppato in ambiente Microsoft .Net e si può appoggiare al database Microsoft SQL Server o più semplicemente a Microsoft Access
- **RcNet Mobile**, installato sul Palmare sovrintende a tutte le attività svolte dal letturista sul territorio
- **Palmari Psion Workabout Pro**, che utilizzano Microsoft Windows CE e tecnologie radio standard (GSM/GPRS, Bluetooth e 802.11b).



Rc-Net

*This is the **Automated Readings Management** system that was developed to manage, with the highest level of efficiency and quality, readings taken from the water and gas meters Rc-Net integrates the acquisition of data, its validation, and the management of the employees in the field.*

RcNet consists of three elements:

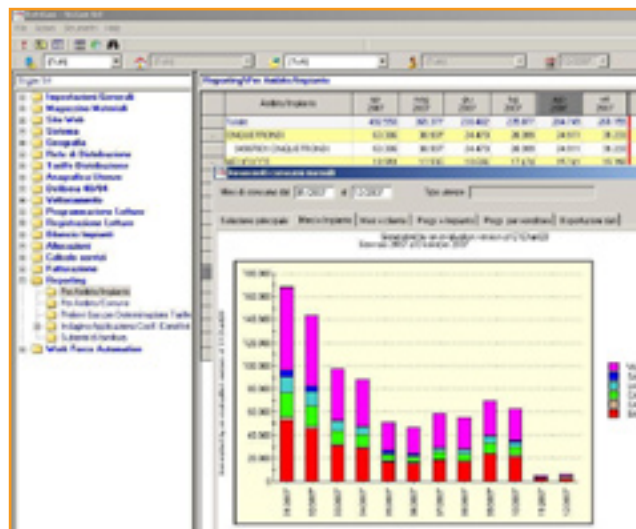
- **RcNet Host** was developed in the Microsoft .Net environment and can be linked to the Microsoft SQL Server database or, more simply, to Microsoft Access.
- **RcNet Mobile**, installed on a Handheld Device, supervises all the activities performed by the meter reader in his territory of competence.
- **Psion Workabout Pro** Handheld Devices, which use Microsoft Windows CE and standard radio technologies (GSM/GPRS, Bluetooth, and 802.11b).

RetiGas



È il software per la **gestione completa della Rete di Distribuzione gas**, prodotto da Terranova Più.

- Soddisfa tutte le richieste delle varie delibere dell'AEEG: la 138/04 (codice di rete); la 168/04 per la gestione della sicurezza della rete per la continuità del servizio e la qualità commerciale; la 40/04 per gli accertamenti documentali
- Gestisce tutti i processi di calcolo delle allocazioni di gas, calcolo del vettoriamento, gestione degli switch, gestione dei rapporti con le varie società di vendita, gestione delle letture, bilancio di materia, confronto fra il gas immesso ed il gas distribuito, ecc.
- È integrato con il Portale Web-PD per la Società di Distribuzione.



RetiGas

*This is the software for the **complete management of the Gas Distribution Network**, produced by Terranova Più.*

- It satisfies all the requirements of the various resolutions of the AEEG: no. 138/04 (network code); no. 168/04 for managing the security of the network for the continuity of the service and the commercial quality; and no. 40/04 for the documental verifications.
- It manages all the calculations made of gas allocation, the calculation of transfers, the management of switchovers, management of the relations with the various sales companies, management of the readings, materials, comparison between the gas received and the gas to be distributed, etc.
- This system is integrated with the Web-PD Portal for the Distribution Company.

Web-PD: portale per il distributore del gas metano

Permette al Gestore di Rete di:

- gestire il processo di switch con le società di Vendita del Gas e il conseguente rapporto operativo e amministrativo
- pubblicare sul proprio sito Web le informazioni richieste dall'Autorità sulla rete di distribuzione, i profili di consumo e le tariffe
- disporre di uno strumento di controllo di gestione

Web-PD, mentre risolve la problematica del rapporto con le società di vendita, crea ed organizza le altre informazioni, di cui l'Autorità richiede al Distributore la pubblicazione.



Web-PD: portal for methane gas distributors

This portal allows Network Managers to:

- manage the switchover process with the Gas Sales company and the resulting operational and administrative relationship.
 - publish on its own Website the information required by the Authorities on the distribution network, the consumption profiles, and the charges.
 - make available a tool for checking management.
- Web-PD not only solves the problems of the relationship with the sales companies, but also creates and organizes any additional information that the Authorities request be published by the Distributor.

Plan

È il software, integrato nell'applicativo Contact Center Multiservices, che permette di pianificare e gestire tutte le attività manutentive legate all'utenza, al singolo impianto o componente. L'applicativo assegna le attività nelle agende dei manutentori basandosi su vincoli di pianificazione come competenze dei manutentori, tempi di spostamento e turni di lavoro, priorità di svolgimento e frequenza di esecuzione delle attività.

Plan

It is the software integrated in the Multiservices Contact Center program that makes it possible to plan and manage all the maintenance activities regarding the consumer that are performed on the individual system or component. The software application assigns the activities to the maintenance providers' schedulers according to planning constraints such as the maintenance providers' expertise, travel time, and working shifts, as well as the priority and frequency of execution of said activities.

DSS

È il software per la gestione completa di servizi integrati; permette la gestione del patrimonio immobiliare e impiantistico (anagrafica, stato manutentivo, fascicolo documentale ecc.) delle attività manutentive, di documenti e pratiche, dei multimedia (foto, mappe, ecc.), delle richieste e preventivi, della contabilità.



DSS

This is software for the complete management of the integrated services. It makes it possible to manage property and systems (data, maintenance status, document files, etc.), maintenance activities, documents and files, multimedia (photographs, maps, etc.), requests and quotations, and accounting.

Suites

CPL Concordia propone **progetti e soluzioni complete** per le aziende di vendita e/o distribuzione gas, acqua, energia elettrica, basati su una suite completa di prodotti fra di loro integrati.

- **Suite NavE&A-Vendite**, la Suite di prodotti e servizi per le aziende di Vendita Gas Metano, GPL, Energia Elettrica, Telefonia
- **Suite NavE&A-Distribuzione**, tutto il necessario per i distributori gas e per soddisfare le richieste dell'Autorità (delibere 138/04, 168/04, 40/04, 17/07, 157/07, etc..)
- **Suite NavE&A-Acqua**, la Suite completa per i gestori di Acquedotti e degli ATO
- **Suite Reti Gas**: la Suite più evoluta e diffusa per la gestione completa del Distributore Gas (prodotto realizzato da Terranova Più).

Suites

CPL Concordia proposes complete **projects and solutions** for sales companies and companies involved in the distribution of gas, water, and electrical power, based on a complete suite of integrated products.

- **NavE&A-Vendite Suite** is a suite of products and services for companies involved in Selling Methane Gas, LPG, Electric Power, and Telephony Services
- **NavE&A-Distribuzione Suite** includes everything necessary for gas distributors and for satisfying the requirements of the Authorities (Resolutions no. 138/04, no. 168/04, no. 40/04, no. 17/07, no. 157/07, etc.).
- **NavE&A-Acqua Suite** is a complete suite for Water Pipeline Managers and ATOs
- **Reti Gas Suite**: is the more developed and used Suite for the complete management of the Gas Distribution Network (the product is made by Terranova Più).

SUITE	NavE&A-Vendita Vendita Gas Metano, GPL, Energia Elettrica	NavE&A-Distribuzione Distribuzione Gas	NavE&A-Acqua Gestione acquedotti e ATO	Reti Gas Distribuzione Gas
	Contact Center - Call Center - Pronto intervento Gas			
PRODOTTI	Portale Rete e CRM	Sito Web Distributore	Portale R.E.T.E.	Portale Distributore Web-PD
	NavE&A-GE Sportello - Billing - Incassi	NavE&A-GD RetiGas Del. 168/04, 138/04, 40/04,... Rete e Tariffe - Switch Allocations - Vettoriamento Fatt. servizi	NavE&A-ACQ Sportello - Billing - Incassi	Reti Gas Del. 168/04, 138/04, 40/04... PDR, Rete e Tariffe - Switch Bilancio di materia - Allocations, Vettoriamento, Fatt. Servizi
	Dynamics Nav Contabilità - Finanza - Acquisti	Dynamics Nav Contabilità - Finanza - Acquisti Magazzino - Commesse Risorse	Dynamics Nav Contabilità - Finanza - Acquisti Magazzino - Commesse Risorse	Work Force Automation Preventivazione Fatturazione lavori Prestazioni commerciali Pronto intervento, gestione dispersioni
	Metering Rc-Net	Metering Rc-Net	Metering Rc-Net	Metering Rc-Net
	Data Base - Microsoft SQL			
	Windows Server System			



Energia che migliora la vita.

CPL CONCORDIA Soc. Coop.
Via A. Grandi, 39 - 41033 Concordia sulla Secchia (MO)
tel. +39.0535.616.111 - fax +39.0535.616.300
info@cpl.it - www.cpl.it